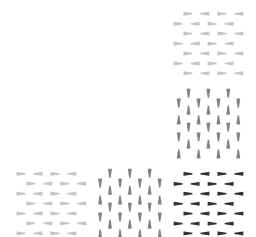


Техническое описание модели «DUKE city»



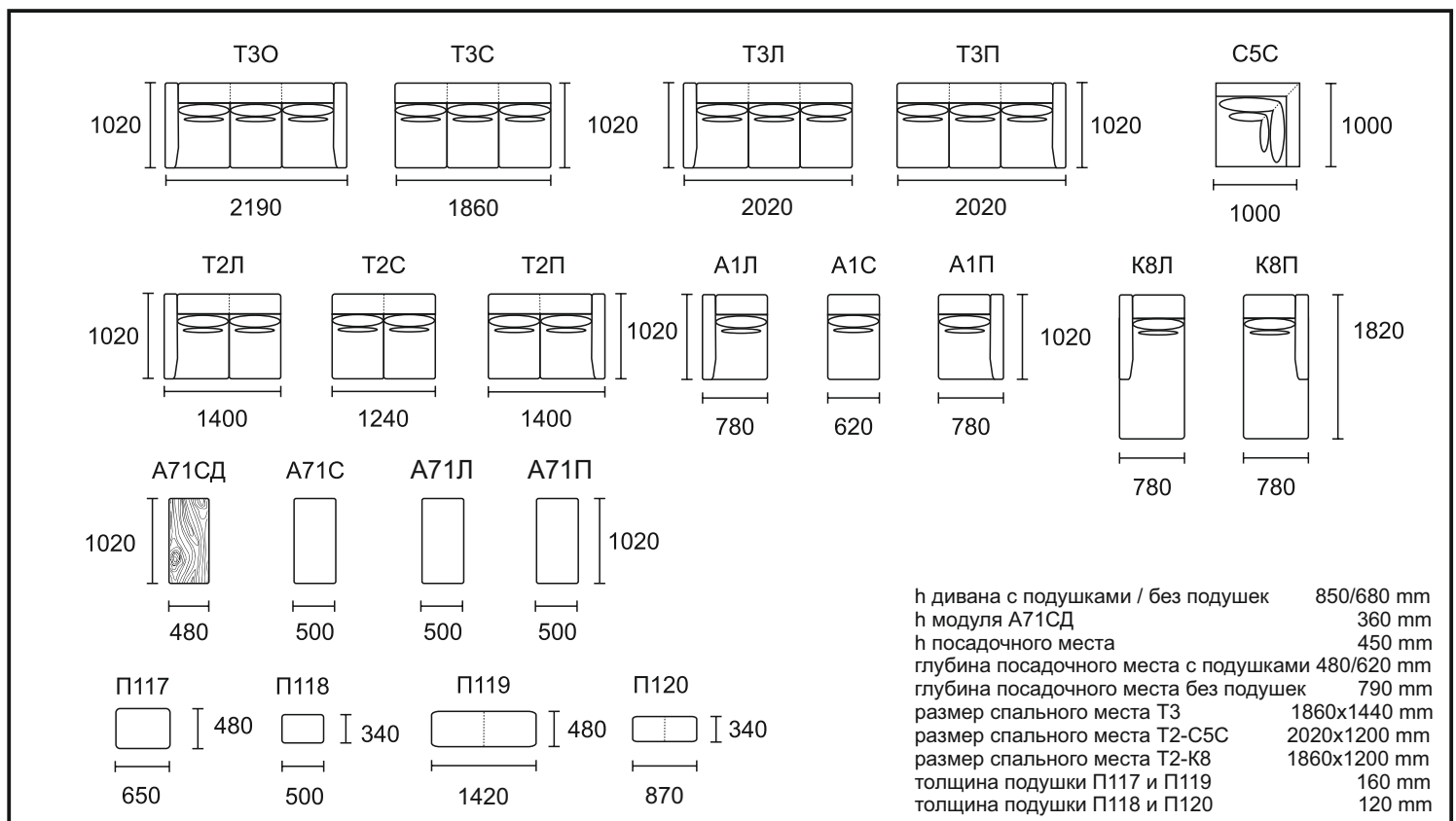
СОДЕРЖАНИЕ

Модули, схемы, размеры	3
Материалы и комплектующие	4
Оборудование	4
Отличительные особенности	5
Варианты кроя	6
Бланк заказа	7
Механизм трансформации.....	8
Рекомендации по эксплуатации	9
Предупреждения	9

DUKE city

Модель включает в себя следующие модули:

Т2С - диван средний с механизмом «Тик-Так» с коробом (120x570x1170), в комплекте подушки П117 - 2 шт, П118 - 2 шт
 Т2Л - диван левый с механизмом «Тик-Так» с коробом (120x570x1170), в комплекте подушки П117 - 2 шт, П118 - 2 шт
 Т2П - диван правый с механизмом «Тик-Так» с коробом (120x570x1170), в комплекте подушки П117 - 2 шт, П118 - 2 шт
 Т3О - диван отдельностоящий с механизмом «Тик-Так» с коробом (120x570x1700), в комплекте подушки П117 - 3 шт, П118 - 3 шт
 Т3С - диван средний с механизмом «Тик-Так» с коробом (120x570x1700), в комплекте подушки П117 - 3 шт, П118 - 3 шт
 Т3Л - диван левый с механизмом «Тик-Так» с коробом (120x570x1700), в комплекте подушки П117 - 3 шт, П118 - 3 шт
 Т3П - диван правый с механизмом «Тик-Так» с коробом (120x570x1700), в комплекте подушки П117 - 3 шт, П118 - 3 шт
 К8Л - шезлонг левый с коробом для белья с подъемным механизмом, с газовыми упорами, в комплекте подушки П117-1 шт, П118 -1 шт
 К8П - шезлонг с коробом для белья с подъемным механизмом, с газовыми упорами, в комплекте подушки П117-1шт, П118 -1шт.
 А1С - кресло среднее, в комплекте подушки П117 - 1 шт, П118 - 1 шт
 А1Л - кресло левое, в комплекте подушки П117 - 1 шт, П118 - 1 шт
 А1П - кресло правое, в комплекте подушки П117 - 1 шт, П118 - 1шт
 С5С - кресло угловое, в комплекте подушки П119 - 2 шт, П120 - 2 шт
 А71СД - тумба, столешница - шпон ясеня
 А71С - пуф средний
 А71Л - пуф левый
 А71П - пуф правый
 Статическая нагрузка на одно посадочное место 110кг



Согласно ГОСТ 19917-2014: для мебели, габаритные размеры которой определяются размерами мягкого элемента, предельные отклонения от габаритных размеров не должны превышать +/- 20мм.

Допустимо (в пределах 3 баллов по шкале серых эталонов) отличие оттенка ткани от образца.

Все швы на лицевой поверхности мягких элементов обусловлены художественным решением изделия (п.5.2.7.2 ГОСТ 19917).

Материалы и комплектующие

Каркас сборный из многослойной березовой фанеры (класс эмиссии E1) и древесноволокнистой плиты (ДВП) толщиной 3,2 мм. Детали из фанеры сбиваются между собой скобой каркасной ("PREBENA" Германия), на места стыков деталей предварительно наносится клей ПВА для монолитности соединения и предотвращения возникновения скрипов в процессе эксплуатации мебели.

Пружина "змейка" (PREBENA) устанавливается на раму сиденья, посредством специальных клипс, предварительно прибитых к каркасу скобой, под мягкие элементы сиденья, обеспечивая дополнительный комфорт при эксплуатации мебели. Пружина "змейка" покрывается термовойлоком.

Для опоролонивания каркаса используется высокоэластичный ППУ. Предварительно отформованные заготовки ППУ приклеиваются на каркас специальным контактным негорючим клеем для ППУ.

Подушка сиденья многослойная состоит из:

1. Высокоэластичный ППУ ST 3038,
2. Высокоэластичный ППУ марки EHR 3530,
3. Вязкоэластичный ППУ с памятью (Memory Foam),
4. Синтетическое волокно "Холлотек".

В элементе T2C, в падающей спинке на фанерную раму устанавливаются пружины-змейки с антикоррозийным покрытием ("PREBENA"). Мягкая часть состоит из нескольких слоёв ППУ, разной плотности.

При пошиве чехла используются нитки GRAL (TKT 20) высокой прочности, состоящие из непрерывных полиэфирных волокон, стойкими к истиранию.

Готовый чехол крепится к опоролоненному каркасу мебельными скобами.

В приспинных подушках П117, П119 и поясничных подушках П118, П120 внутренний чехол, наполнен гипоаллергенным синтетическим волокном "AIRON".

Оборудование, которое использует фабрика для изготовления мебели:

1. Раскройные ножи Hoffman – Германия
2. Швейные машины Dürkopp Adler – Германия и Juki – Япония
3. Форматно- раскройный станок Altendorf – Германия
4. Кромко- облицовочный станок Homag – Германия
5. Пневмо- инструмент Веа – Германия

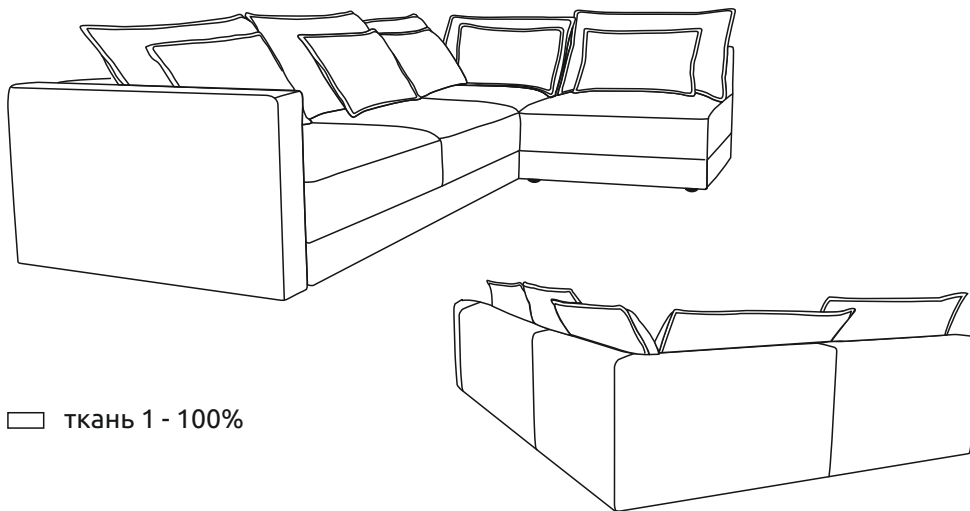
Отличительные особенности

1. Модульная система, соединение с помощью фиксатора ST-20.
2. Каждый элемент модульной системы DUKE city может быть использован, как самостоятельный объект мебели.
3. Изгиб сидений боковых элементов повторяет плавную форму подлокотника.
4. Приспинные подушки П117, П119 и поясничные подушки П118, П120 состоят из съемного чехла из обивочной ткани и внутренней подушки из POLICOTTON.
Наполнитель - гипоаллергенное волокно AIRON.
5. Механизм трансформации "Тик-так" на каждый день, в диванах Т2С, Т2Л(П), Т3С, Т3О, Т3Л(П).
Бельевой короб изготавливается из ЛДСП. Цвет «латте» или «карамель».
6. Во избежание затруднений при раскладывании механизма "Тик-так", не рекомендуется размещать диван вплотную к стене. Технологический зазор между задней спинкой дивана и стеной, должен составлять не менее 80 мм.
7. На раме основания используются пружины-змейки.
8. В подушках сидений использован принцип многослойного «сэндвича», состоящего из термовойлока, высокоэластичного ППУ различных марок, нетканого материала «Периотек», объёмного нетканого материала «HOLLCON». Сочетание этих материалов придаёт неповторимый комфорт при посадке.
9. Высота посадочного места 450 мм (max).
10. Для удобства доставки клиенту, подлокотник в боковых элементах, можно отсоединить от остального каркаса. В отдельностоящем диване Т3О, можно отсоединить оба подлокотника.
11. **ВНИМАНИЕ!** В модели DUKE city подушки сиденья имеют наклон в сторону спинки. Угловое кресло С5С имеет наклон в две стороны, поэтому не может быть использовано как завершающий элемент в наборе.
12. В шезлонге К8Л(П) имеется короб для белья, который изготавливается из ЛДСП. Выбрать можно цвет «латте» и «карамель». Сиденье шезлонга для облегчения подъема оснащено газовыми упорами.
13. При изготовлении чехла из тканей FLAGMAN, WESTERN, МОСКА, RELAX, БАКСТЕР, BUFFALO, MONTANA, IDOL 2.0, CLUB, MAVERICK на задней стороне приспинных подушек выполняется перфорация или устанавливаются люверсы с целью вентиляции.
14. В модуле А71СД материал столешницы - шпон ясеня в двух цветах.

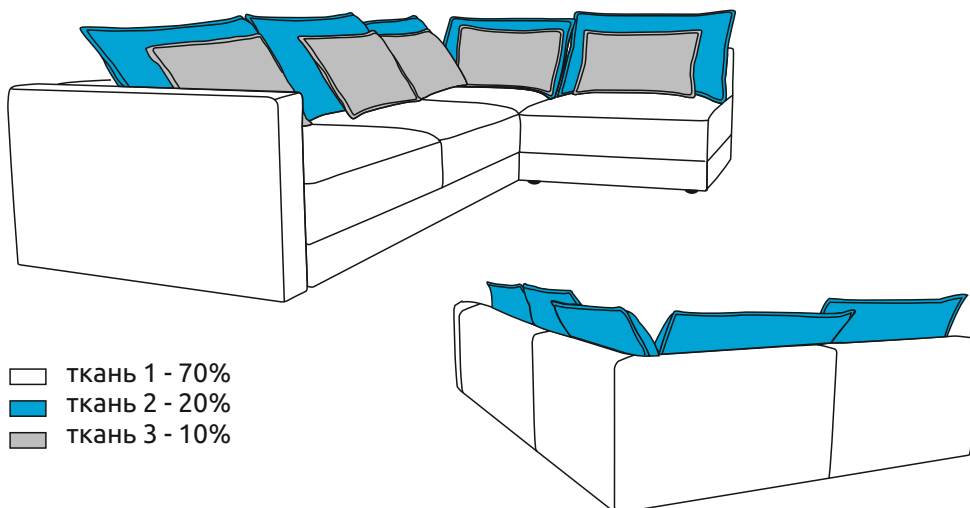
DUKE city

Варианты кроя

ВАРИАНТ 1



ВАРИАНТ 2



№ заказа _____ Дата «__» _____ 2024 г.
 Город _____ Салон _____
 Название организации _____

DUKE city

Модули

- T2C - диван средний с механизмом «Тик-Так» с коробом (120x570x1170), в комплекте подушки П117 - 2 шт, П118 - 2 шт
- T2Л - диван левый с механизмом «Тик-Так» с коробом (120x570x1170), в комплекте подушки П117 - 2 шт, П118 - 2 шт
- T2П - диван правый с механизмом «Тик-Так» с коробом (120x570x1170), в комплекте подушки П117 - 2 шт, П118 - 2 шт
- T3O - диван отдельностоящий с механизмом «Тик-Так» с коробом (120x570x1700), в комплекте подушки П117 - 3 шт, П118 - 3 шт
- T3C - диван средний с механизмом «Тик-Так» с коробом (120x570x1700), в комплекте подушки П117 - 3 шт, П118 - 3 шт
- T3Л - диван левый с механизмом «Тик-Так» с коробом (120x570x1700), в комплекте подушки П117 - 3 шт, П118 - 3 шт
- T3П - диван правый с механизмом «Тик-Так» с коробом (120x570x1700), в комплекте подушки П117 - 3 шт, П118 - 3 шт
- K8Л - шезлонг левый с коробом для белья с подъемным механизмом, с газовыми упорами, в комплекте подушки П117-1 шт, П118 -1 шт
- K8П - шезлонг с коробом для белья с подъемным механизмом, с газовыми упорами, в комплекте подушки П117-1шт, П118 -1шт.

- A1C - кресло среднее, в комплекте подушки П117 - 1 шт, П118 - 1 шт
- A1Л - кресло левое, в комплекте подушки П117 - 1 шт, П118 - 1 шт
- A1П - кресло правое, в комплекте подушки П117 - 1 шт, П118 - 1 шт
- C5C - кресло угловое, в комплекте подушки П119 - 2 шт, П120 - 2 шт
- A71CD - тумба, столешница - шпон ясеня
- A71C - пуф средний
- A71Л - пуф левый
- A71П - пуф правый

Статичная нагрузка на одно посадочное место 110кг

ВНИМАНИЕ! Угловое кресло C5C располагается только между другими модулями.

Не может быть использовано, как модуль, завершающий комплект.

Подушки П117 и П118 идут в комплекте к каждому посадочному месту, кроме C5C.

ВНИМАНИЕ! Тумба A71Л/П заканчивает комплект мягкой мебели слева или справа. Это обусловлено особенностями пошива чехла.

Цвет короба T2, K8, T3O

карамель

латте

Цвет столешницы A71CD

орех

венге

Комплектация

(очередность написания модулей слева направо будет соответствовать схеме сборки дивана)

Вариант кроя	Материал обивки		
1	ткань 1 (100%) / Поставщик		
2	ткань 1 (70%) / Поставщик	ткань 2 (20%) / Поставщик	ткань 3 (10%) / Поставщик

h дивана с подушками / без подушек 850/680 mm
 h модуля A71CD 360 mm
 h посадочного места 450 mm
 глубина посадочного места с подушками 480/620 mm
 глубина посадочного места без подушек 790 mm
 размер спального места T3 1860x1440 mm
 размер спального места T2-C5C 2020x1200 mm
 размер спального места T2-K8 1860x1200 mm
 толщина подушки П117 и П119 160 mm
 толщина подушки П118 и П120 120 mm

Согласно ГОСТ 19917-2014: для мебели, габаритные размеры которой определяются размерами мягкого элемента, предельные отклонения от габаритных размеров не должны превышать +/- 20мм.

Допустимо (в пределах 3 баллов по шкале серых эталонов) отличие оттенка ткани от образца.

Все швы на лицевой поверхности мягких элементов обусловлены художественным решением изделия (п.5.2.7.2 ГОСТ 19917 - 2014).

Продавец _____

подпись

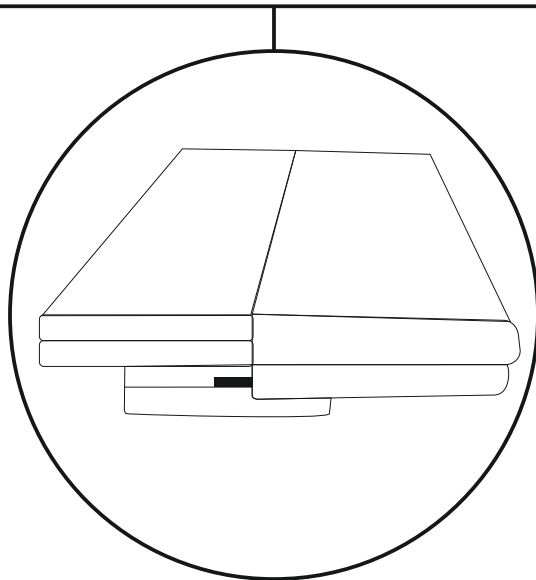
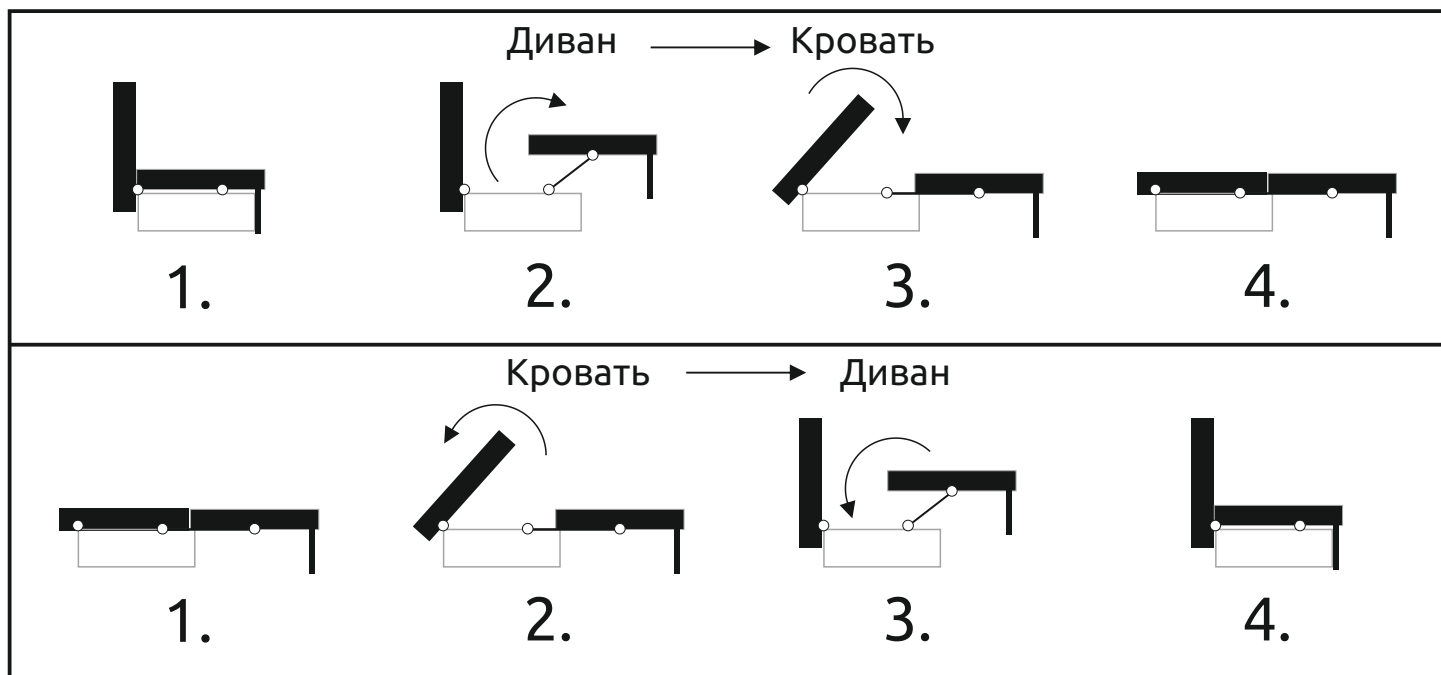
расшифровка

Покупатель _____

подпись

расшифровка

Механизм трансформации Тик-Так



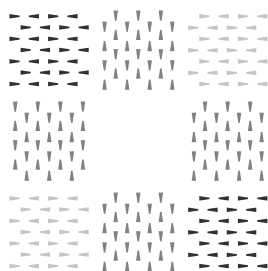
Рекомендации по эксплуатации

1. Не располагайте изделие вблизи открытого огня и нагревательных приборов. Нормальная температура воздуха в помещении от +15°C до +28°C.
2. Не используйте изделие в помещениях с повышенной влажностью (бани, бассейны, влажные подвальные помещения). Нормальная относительная влажность в помещении 30 – 80%.
3. Берегите изделие от попадания прямых солнечных лучей.
4. Не рекомендуется помещать на обитые тканью поверхности, горячие и имеющие острые кромки и углы предметы, а так же следует избегать попадания на обивку химически агрессивных веществ (растворители, кислоты, бензин и т.д.).
5. Периодически проверяйте плотность резьбовых соединений. Подтягивайте их при необходимости.
6. Не рекомендуется вставать на изделие, прыгать, подвергать повышенным динамическим нагрузкам, сидеть на подлокотниках, спинках и подголовниках.
7. Для перемещения, диван поднимать целиком! Нельзя тянуть, двигать изделие по полу не поднимая его.

Предупреждение.

1. Специфический запах новой мебели, как и у других новых вещей, исчезает после первых трёх месяцев эксплуатации. Что бы это произошло быстрее, регулярно проветривайте помещение в котором стоит диван.
2. В течение первых трех месяцев эксплуатации наполнитель из вспененного полиуритана обычно становится мягче, после чего стабилизируется. Этот процесс является совершенно естественным и вызван разрывом пор полиуританного материала при первом присаживании на него. Разрыв пор приводит к небольшому смягчению материала.
3. Мягкость набитых пенополиуританом соседних частей нового дивана, по упомянутой выше причине может естественно отличаться, в зависимости от конкретного использования. Эти различия исчезнут через первые три месяца правильной эксплуатации.
4. В процессе естественной усадки наполнителя и допустимого растяжения обивочного материала в процессе эксплуатации, на чехле могут образовываться небольшие складки. Эти складки не считаются дефектом.
5. В целях улучшения потребительских свойств изделия, производитель оставляет за собой право вносить изменения в конструкцию изделия без дополнительного уведомления.
6. Изделие фактически может незначительно отличаться от изображения в каталоге "O'PRIME" и на сайте www.orgime.ru
7. При изготовлении чехла мягкой мебели из тканей с ворсом, тканей типа "Relax" и т.п., возможны затруднения при трансформации механизмов и подвижных частей мебели. Данное явление не является производственным браком, а связано с повышенной степенью трения деталей, изготовленных из специфического обивочного материала, друг об друга.
8. Убедительная просьба – доводить до конечного потребителя данную информацию при оформлении заказа.

ООО «МЕБЕЛЬНАЯ ФАБРИКА АПРИОРИ»
Россия, Саратовская область, г. Энгельс, проспект Химиков, 1.
Почтовый адрес: 413116, Россия, Саратовская область, г. Энгельс, ОПС - 16, а/я 71.
Tel./fax: +7 (8453) 71 - 10 - 71
E - mail: info@oprime.ru
www.oprime.ru



O'PRIME