

# **Техническое описание модели «LLOYD»**

## СОДЕРЖАНИЕ

Модули, схемы, размеры .....	3
Материалы и комплектующие .....	5
Модель в разрезе .....	6
Оборудование .....	6
Отличительные особенности .....	7
Варианты кроя .....	9
Механизм трансформации .....	10
Рекомендации по эксплуатации .....	11
Предупреждения .....	11

# LLOYD

## Модель включает в себя следующие модули:

A4Л - подлокотник левый  
A4П - подлокотник правый  
T2С - диван средний, с механизмом «Тик-так», с коробом, две подушки П86 в комплекте  
T21С(1400) - диван средний, с механизмом «Тик-так», с коробом, две подушки П95 в комплекте  
T21С(1600) - диван средний, с механизмом «Тик-так», с коробом, две подушки П101 в комплекте  
КП1Л - кресло с подиумом слева, с подъёмным механизмом, с коробом, подушка П59 в комплекте  
КП1П - кресло с подиумом справа, с подъёмным механизмом, с коробом, подушка П59 в комплекте  
КП11Л(1200) - кресло с подиумом слева, с подъёмным механизмом, с коробом, подушка П101 в комплекте  
КП11П(1200) - кресло с подиумом справа, с подъёмным механизмом, с коробом, подушка П101 в комплекте  
КП11Л(1150) - кресло с подиумом слева, с подъёмным механизмом, с коробом, подушка П95 в комплекте  
КП11П(1150) - кресло с подиумом справа, с подъёмным механизмом, с коробом, подушка П95 в комплекте  
К1С - кресло среднее с подъёмным механизмом, с коробом, подушка П59 в комплекте  
К11С - кресло среднее с подъёмным механизмом, с коробом, подушка П95 в комплекте  
К11С(750) - кресло среднее с подъёмным механизмом, с коробом, подушка П95 в комплекте  
К11С(800) - кресло среднее с подъёмным механизмом, с коробом, подушка П101 в комплекте  
С5С - кресло угловое, подушка П59 в комплекте  
У2Л - элемент левый, две подушки П59 в комплекте  
У2П - элемент правый, две подушки П59 в комплекте  
У21Л - элемент левый, две подушки П95 в комплекте  
У21П - элемент правый, две подушки П95 в комплекте  
К7С - пуф средний, с коробом  
А5Л - элемент средний левый, две подушки П59 и одна П63 в комплекте  
А5П - элемент средний правый, две подушки П59 и одна П63 в комплекте  
А51Л - элемент средний левый, две подушки П95 в комплекте  
А51П - элемент средний правый, две подушки П95 в комплекте  
А6Л - шезлонг левый, подушка П59 в комплекте  
А6П - шезлонг правый, подушка П59 в комплекте  
А8Л - шезлонг левый, подушка П95 в комплекте  
А8П - шезлонг правый, подушка П95 в комплекте  
А9О - пуф отдельностоящий  
Статичная нагрузка на одно посадочное место 110кг

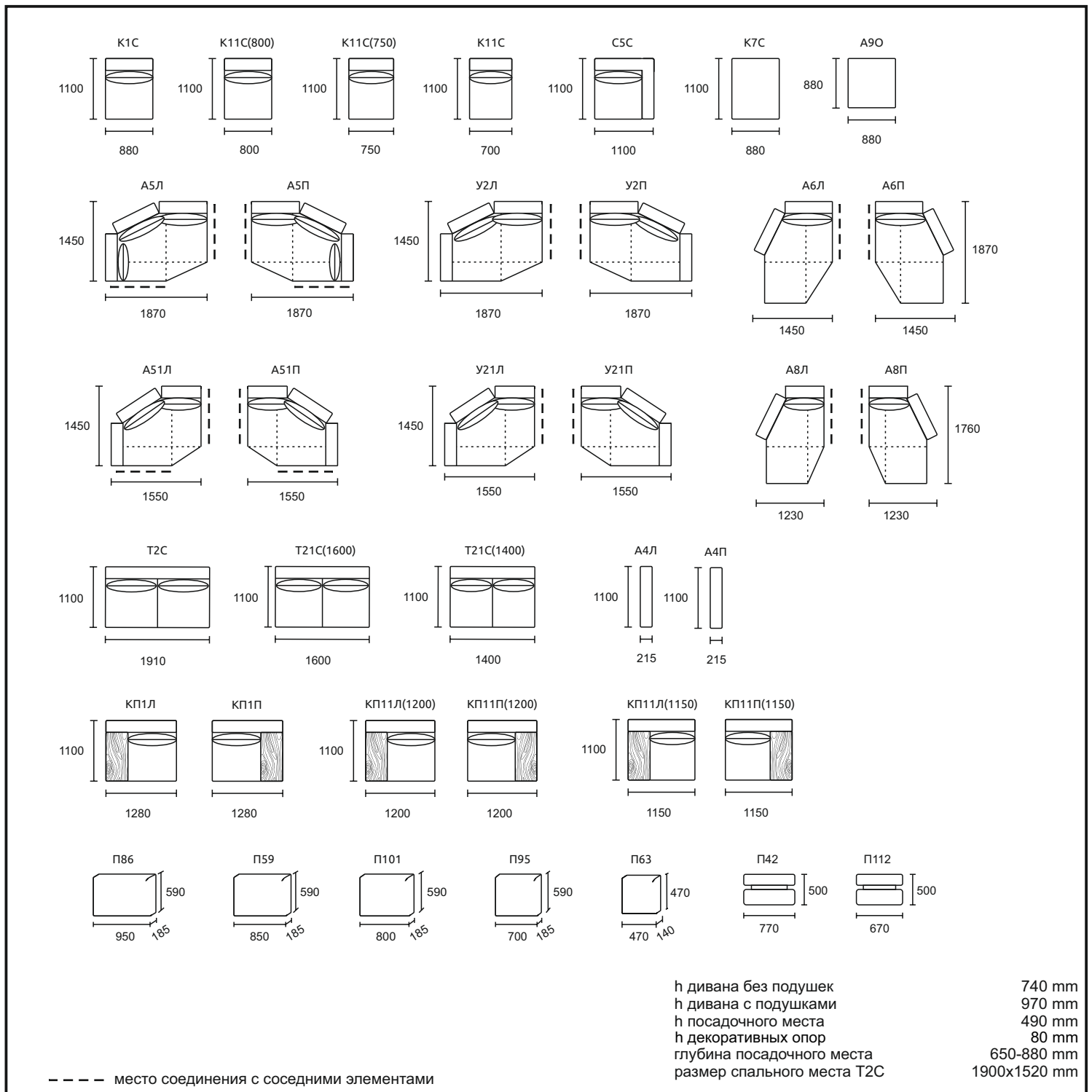
Согласно ГОСТ 19917-2014: для мебели, габаритные размеры которой определяются размерами мягкого элемента, предельные отклонения от габаритных размеров не должны превышать +/- 20мм.

Допустимо (в пределах 3 баллов по шкале серых эталонов) отличие оттенка ткани от образца.

Все швы на лицевой поверхности мягких элементов обусловлены художественным решением изделия (п.5.2.7.2 ГОСТ 19917 - 2014).

## LLOYD

**Модель включает в себя следующие модули:**



Согласно ГОСТ 19917-2014: для мебели, габаритные размеры которой определяются размерами мягкого элемента, предельные отклонения от габаритных размеров не должны превышать +/- 20мм.  
 Допустимо (в пределах 3 баллов по шкале серых эталонов) отличие оттенка ткани от образца.  
 Все швы на лицевой поверхности мягких элементов обусловлены художественным решением изделия (п.5.2.7.2 ГОСТ 19917 - 2014).

## Материалы и комплектующие

Каркас сборный из многослойной берёзовой фанеры (класс эмиссии E1) и древесноволокнистой плиты (ДВП) толщиной 3,2мм.

Детали из фанеры сбиваются между собой скобой каркасной ("PREBENA" Германия), на места стыков деталей предварительно наносится клей ПВА для монолитности соединения и предотвращения возникновения скрипов в процессе эксплуатации мебели.

В элементах K1C, K11C, КП1Л(П), КП11Л(П), T2C, T21C на раму сиденья установлены пружины - змейки с антикоррозионным покрытием, посредством специальных клипс, предварительно прибитых к каркасу скобой.

В элементах А5Л(П), А51Л(П), У2Л(П), У21Л(П), А6Л(П), А8Л(П) лента мебельная с 15% растяжением (Италия) крепиться к собранной раме сиденья мебельными скобами. В элементе T2C, T21C на фанерной раме падающей спинки также используется лента мебельная, а мягкая часть состоит из нескольких слоёв ППУ разной плотности.

Для опоролоневания каркаса используется высокоэластичный ППУ.

Предварительно отформованные заготовки ППУ приклеиваются на каркас специальным контактным негорючим клеем для ППУ. Лента мебельная покрывается слоем синтетического волокна «HOLLCON».

Подушка сиденья многослойная состоит из:

- Высокоэластичного ППУ различной плотности,
- Вязкоэластичного ППУ с памятью (Memory Foam),
- Нетканного полотна «ПериоТек»,
- Синтетического волокна «HOLLCON».

Наполнитель подушек П59, П63, П86, П 95, П101 гипоаллергенное синтетическое волокно "AIRON", внутренний чехол из "Policotton". Наполнитель подушки П42, П112 высокоэластичный ППУ.

При пошиве чехла используются нитки GRAL (ТКТ 20) высокой прочности, состоящие из непрерывных полиэфирных волокон, стойкими к истиранию.

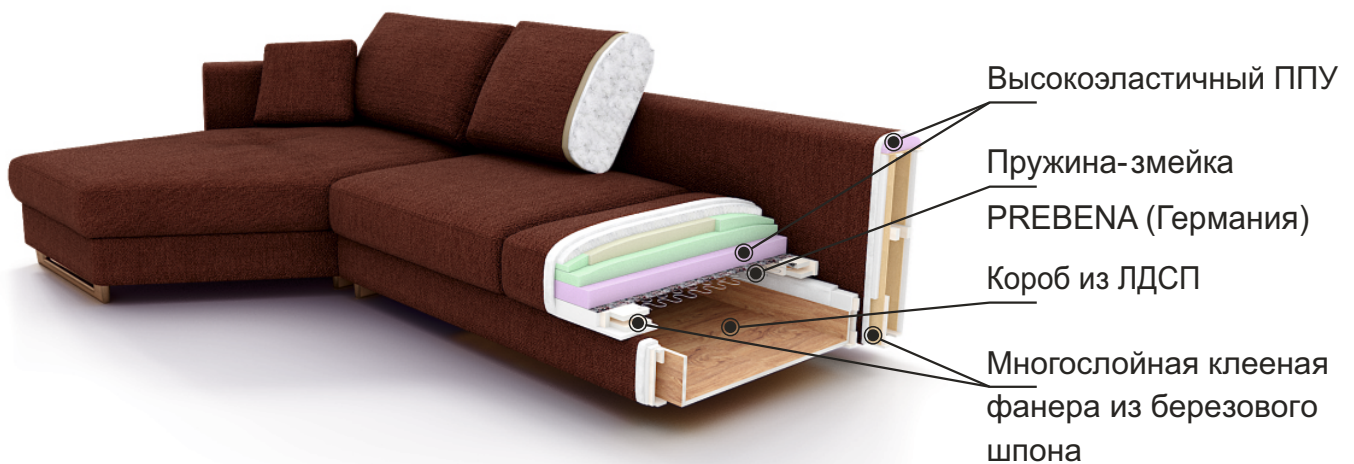
Готовый чехол крепится к опоролоненому каркасу мебельными скобами.

Для изготовления бельевых коробов используется ЛДСП.

Декоративные опоры из массива древесины.

## LLOYD

## Модель в разрезе

**Оборудование, которое использует фабрика  
для изготовления мебели:**

1. Раскроечные ножи Hoffmann – Германия
2. Швейные машины Dürkopp Adler – Германия и Juki – Япония
3. Форматно- раскроечный станок Altendorf – Германия
4. Кромко- облицовочный станок Homag – Германия
5. Пневмо- инструмент Веа – Германия

## Отличительные особенности

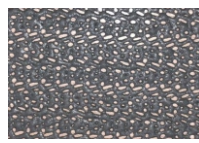
1. Модульная система
2. Механизм трансформации в спальное место на каждый день "Тик-так" нового поколения, с выдвигаемыми ножками, с коробом для белья. Короб изготавливается из ЛДСП. Размер спального места для элемента Т2С составляет 1900х1520 мм.
3. Декоративные опоры из массива древесины (бук). В пуфе А90 опоры из массива древесины цилиндрической формы.
4. В сиденьях применен принцип многослойного «сэндвича».  
Слои ППУ разной плотности чередуются таким образом, чтобы добиться максимального удобства для отдыхающего человека. В составе «сэндвича» присутствует ППУ с эффектом памяти «MEMORY FOAM», который принимает форму тела при посадке и восстанавливает поверхность при снятии нагрузки.
5. В комплект модулей со спинками входят приспинные подушки П59, П86, П95, П101. Рекомендуются декоративные подушки П63 (в комплект не входят). Рекомендуются поясничные подушки П42, П112 (в комплект не входят). Подушки П42, П112 служат для того, чтобы улучшить угол наклона посадки и получить опору под головой сидящего. Наполнитель – высокоэластичный ППУ.
6. В креслах К1С, К11С, КП1Л(П), КП11Л(П) и пуфе К7С имеется короб для белья.  
Доступ к нему открывает подъемный механизм с газовыми упорами. Короба изготавливаются из ЛДСП.
7. В креслах КП1Л(П) и КП11Л(П) имеется столешница. Декоративный элемент с отделкой шпоном ценной породы древесины (ясень) добавит интерьеру теплоты и натуральности. Разнонаправленность текстуры и отличие оттенков древесины является показателем натуральности и экологичности материала (не является дефектом).
8. Элементы У2Л(П), У21Л(П) предназначены для завершения комплекта. У2Л, У21Л располагается слева, а У2П, У21П справа относительно всего остального комплекта.
9. Элементы А5Л(П), А51Л(П), С5С, К7С, Т2С, Т21С являются средними. Могут располагаться только между другими модулями. Не могут быть использованы, как модули, завершающие комплект.
10. Кресла КП1Л(П), КП11Л(П) могут использоваться, как средние элементы и как завершающие комплект модули. Пристыковываться к соседнему элементу могут любой стороной, со стороны сиденья или со стороны столешницы.
11. Модули соединяются между собой посредством зацепа «Крокодил» М-7009 (ST-20).
12. Спальное место дивана Т21С формируется только с креслом К11С, К1С через угловое кресло С5С.

## LLOYD

**Отличительные особенности**

13. При изготовлении чехла из тканей FLAGMAN, WESTERN, МОСКА, RELAX, БАКСТЕР, BUFFALO, MONTANA, IDOL 2.0, CLUB, MAVERICK на задней стороне приспинных подушек присутствует деталь из материала ANTISLIDE для вентиляции, так как данные материалы не пропускают воздух.

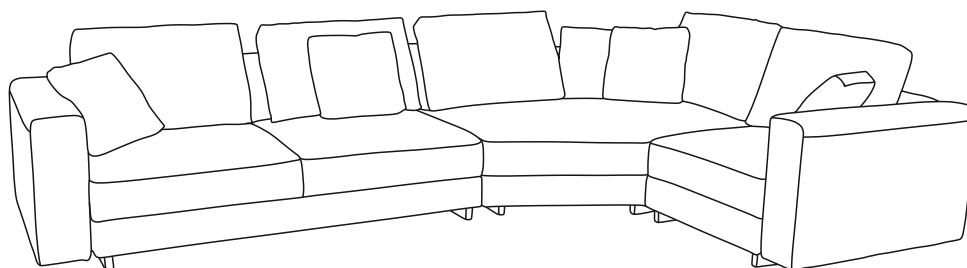
Изображение приспинной подушки на примере модели CARO

**Вид спереди****Вид сзади****Допустимые цвета ANTISLIDE:****молочный****бежевый****серый****антрацит**

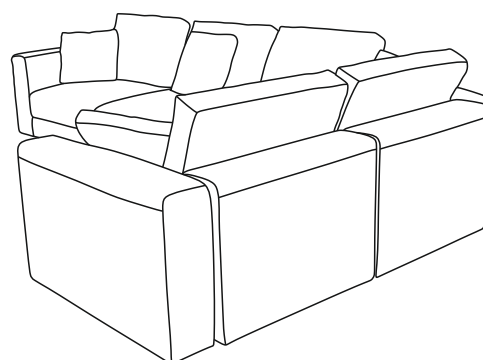


## Варианты кроя

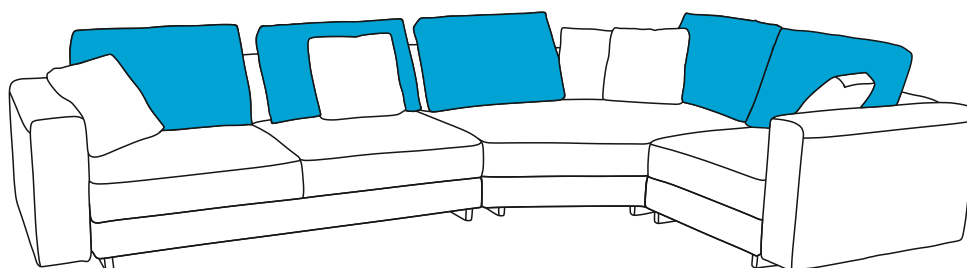
### Вариант 1



 ткань 1 - 100 %

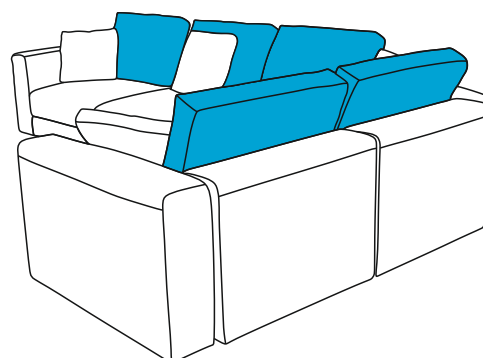


### Вариант 2

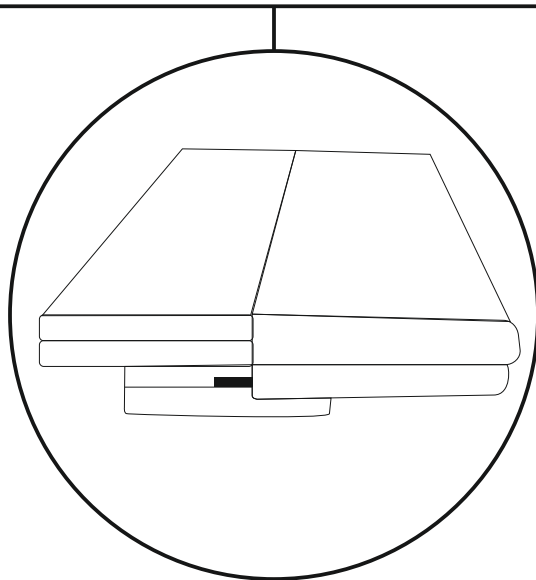
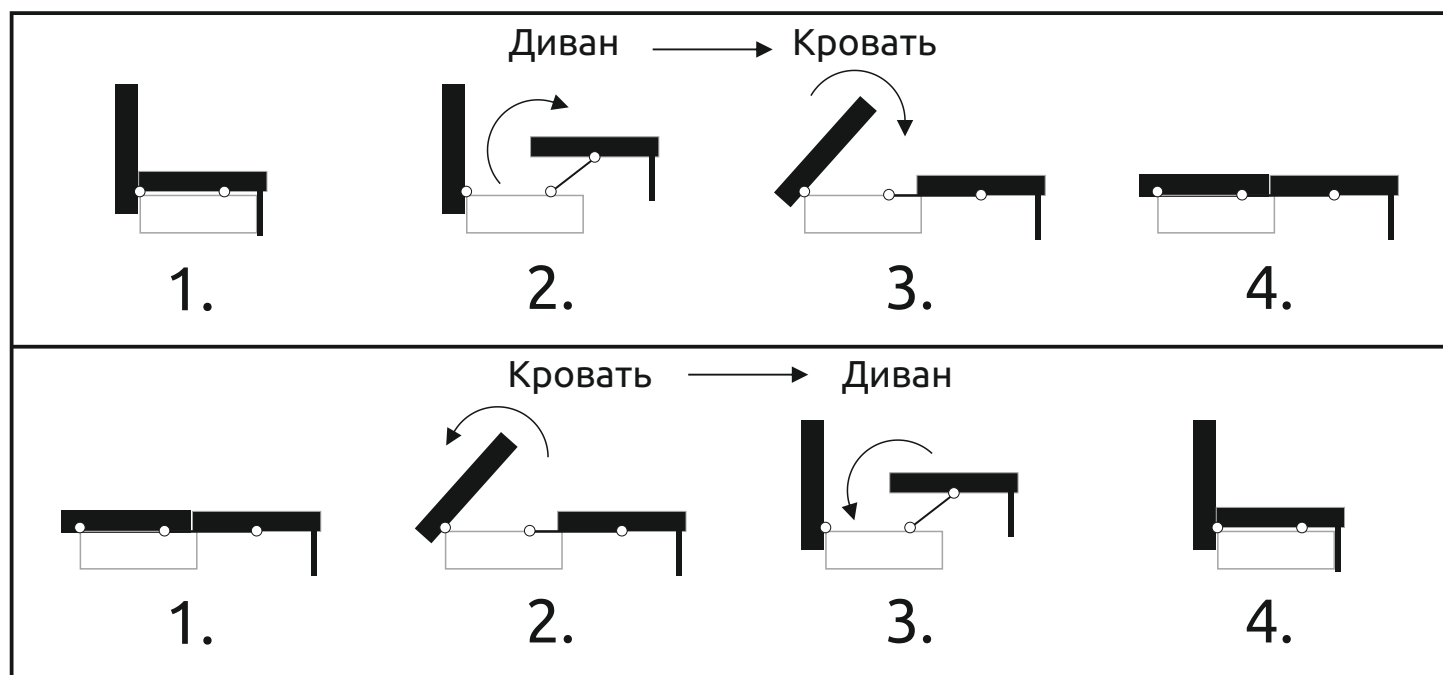


 ткань 1 - 75 %

 ткань 2 - 25 %



## Механизм трансформации Тик-Так



## Рекомендации по эксплуатации

1. Не располагайте изделие вблизи открытого огня и нагревательных приборов. Нормальная температура воздуха в помещении от +15°C до +28°C.
2. Не используйте изделие в помещениях с повышенной влажностью (бани, бассейны, влажные подвальные помещения). Нормальная относительная влажность в помещении 30 – 80%.
3. Берегите изделие от попадания прямых солнечных лучей.
4. Не рекомендуется помещать на обитые тканью поверхности, горячие и имеющие острые кромки и углы предметы, а так же следует избегать попадания на обивку химически агрессивных веществ (растворители, кислоты, бензин и т.д.).
5. Периодически проверяйте плотность резьбовых соединений. Подтягивайте их при необходимости.
6. Не рекомендуется вставать на изделие, прыгать, подвергать повышенным динамическим нагрузкам, сидеть на подлокотниках, спинках и подголовниках.
7. Для перемещения, диван поднимать целиком! Нельзя тянуть, двигать изделие по полу не поднимая его.

## Предупреждение.

1. Специфический запах новой мебели, как и у других новых вещей, исчезает после первых трёх месяцев эксплуатации. Что бы это произошло быстрее, регулярно проветривайте помещение в котором стоит диван.
2. В течение первых трех месяцев эксплуатации наполнитель из вспененного полиуритана обычно становится мягче, после чего стабилизируется. Этот процесс является совершенно естественным и вызван разрывом пор полиуританного материала при первом присаживании на него. Разрыв пор приводит к небольшому смягчению материала.
3. Мягкость набитых пенополиуританом соседних частей нового дивана, по упомянутой выше причине может естественно отличаться, в зависимости от конкретного использования. Эти различия исчезнут через первые три месяца правильной эксплуатации.
4. В процессе естественной усадки наполнителя и допустимого растяжения обивочного материала в процессе эксплуатации, на чехле могут образовываться небольшие складки. Эти складки не считаются дефектом.
5. В целях улучшения потребительских свойств изделия, производитель оставляет за собой право вносить изменения в конструкцию изделия без дополнительного уведомления.
6. Изделие фактически может незначительно отличаться от изображения в каталоге "O'PRIME" и на сайте [www.oprime.ru](http://www.oprime.ru)
7. При изготовлении чехла мягкой мебели из тканей с ворсом, тканей типа "Relax" и т.п., возможны затруднения при трансформации механизмов и подвижных частей мебели. Данное явление не является производственным браком, а связано с повышенной степенью трения деталей, изготовленных из специфичного обивочного материала, друг об друга.
8. Убедительная просьба – доводить до конечного потребителя данную информацию при оформлении заказа.

ООО «МЕБЕЛЬНАЯ ФАБРИКА АПРИОРИ»  
Россия, Саратовская область, г. Энгельс, проспект Химиков, 1.  
Почтовый адрес: 413116, Россия, Саратовская область, г. Энгельс, ОПС - 16, а/я 71.  
Tel./fax: +7 (8453) 71 - 10 - 71  
E - mail: [info@oprime.ru](mailto:info@oprime.ru)  
[www.oprime.ru](http://www.oprime.ru)

