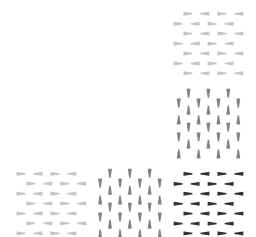


Техническое описание модели «МОНАКО»



СОДЕРЖАНИЕ

Модули, схемы, размеры	3
Материалы и комплектующие	5
Модель в разрезе	6
Оборудование	6
Отличительные особенности	7
Варианты кроя	9
Бланк заказа	10
Рекомендации по эксплуатации	14
Предупреждения	14

MONAKO

Модель включает в себя следующие модули:

- A2O диван, в комплекте приспинные подушки - 2 шт.
- A2C диван, в комплекте приспинные подушки - 2 шт.
- A2П диван правый, в комплекте приспинные подушки - 2 шт.
- A2Л диван левый, в комплекте приспинные подушки - 2 шт.
- A7П элемент с короткой спинкой, с правым пуфом, в комплекте приспинная подушка - 1 шт.
- A7Л элемент с короткой спинкой, с левым пуфом, в комплекте приспинная подушка - 1 шт.
- У2П диван правый, в комплекте приспинные подушки - 2 шт.
- У2Л диван левый, в комплекте приспинные подушки - 2 шт.
- У7П элемент с правым пуфом, в комплекте приспинная подушка - 1 шт.
- У7Л элемент с левым пуфом, в комплекте приспинная подушка - 1 шт.
- У4П диван правый с одним подлокотником, в комплекте приспинные подушки - 2 шт.
- У4Л диван левый с одним подлокотником, в комплекте приспинные подушки - 2 шт.
- A2O(1860) диван, в комплекте приспинные подушки - 2 шт (П82 или П61).
- A2C(1860) диван, в комплекте приспинные подушки - 2 шт.
- A2П(1860) диван правый, в комплекте приспинные подушки - 2 шт (П82 или П61).
- A2Л(1860) диван левый, в комплекте приспинные подушки - 2 шт (П82 или П61).
- A7П(1860) элемент с короткой спинкой, с правым пуфом, в комплекте приспинная подушка - 1 шт.
- A7Л(1860) элемент с короткой спинкой, с левым пуфом, в комплекте приспинная подушка - 1 шт.
- У2П(1860) диван правый, в комплекте приспинные подушки - 2 шт (П82 или П61).
- У2Л(1860) диван левый, в комплекте приспинные подушки - 2 шт (П82 или П61).
- У7П(1860) элемент с правым пуфом, в комплекте приспинная подушка - 1 шт (П82 или П61).
- У7Л(1860) элемент с левым пуфом, в комплекте приспинная подушка - 1 шт (П82 или П61).
- A70 пуф
- A1C кресло, в комплекте приспинная подушка - 1 шт.
- A1C(1000) кресло, в комплекте приспинная подушка - 1 шт.
- A1C(900) кресло, в комплекте приспинная подушка - 1 шт.
- A21C диван малогабаритный, в комплекте приспинные подушки - 2 шт.
- A21П диван правый, в комплекте приспинные подушки - 2 шт (П82 или П61).
- A21Л диван левый, в комплекте приспинные подушки - 2 шт (П82 или П61).
- У71П элемент боковой правый, в комплекте приспинные подушки - 2 шт (П82 или П61).
- У71Л элемент боковой левый, в комплекте приспинные подушки - 2 шт (П82 или П61).
- СП планка соединительная (указать в комплектации)
- Статичная нагрузка на одно посадочное место 110кг

Примечание: На каждый модуль могут быть заказаны приспинные подушки одного артикула.

К модулям A21Л(П), У71Л(П), A2O(1860), A2Л/П(1860), У2Л/П(1860), У7Л/П(1860) могут быть заказаны только приспинные подушки П82 или П61.

ВНИМАНИЕ! Модули между собой не соединяются с помощью фиксаторов, а свободно приставляются друг к другу.

Для жесткого соединения модулей между собой применяется СП (планка соединительная). Одна планка для соединения двух модулей.

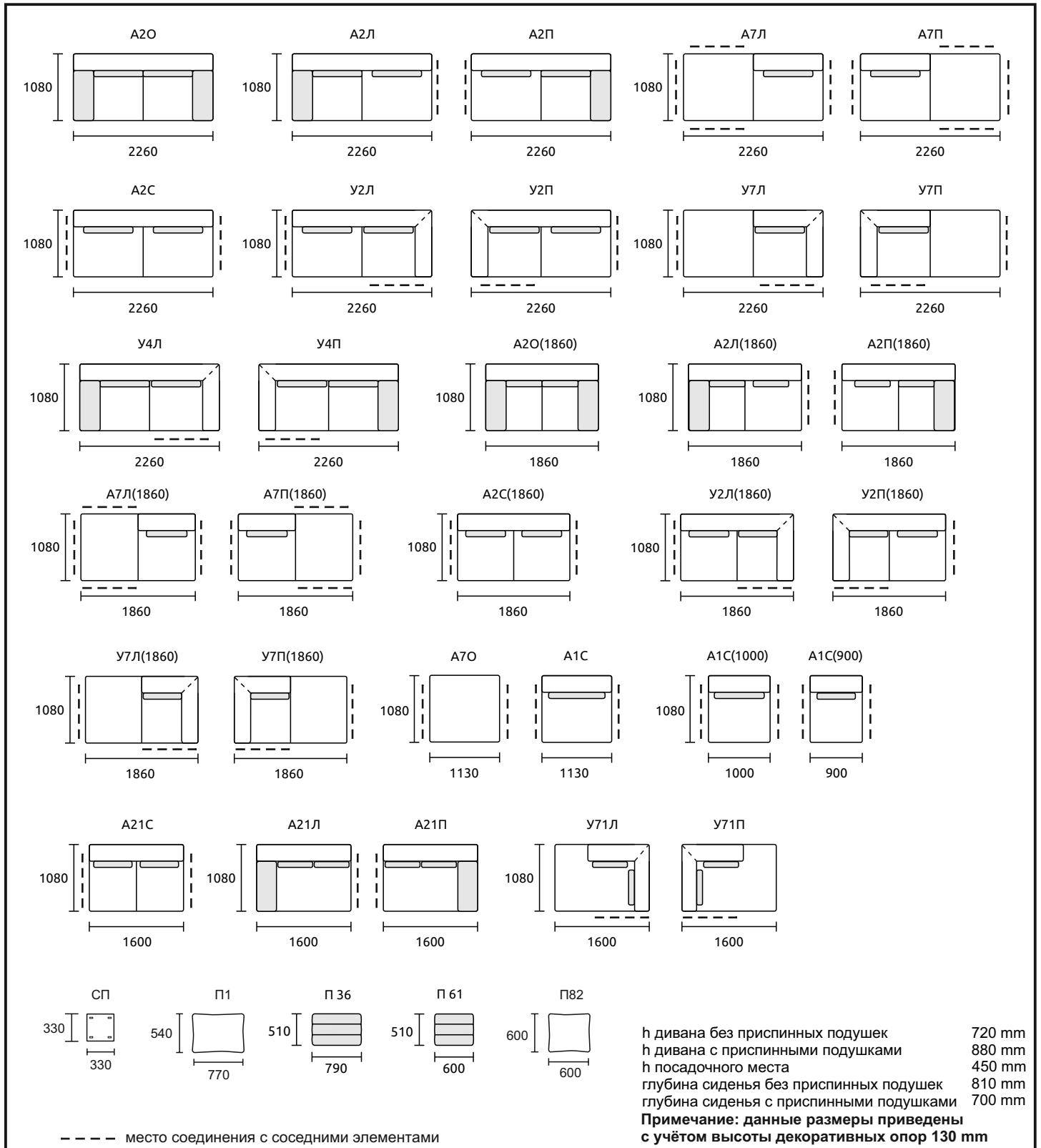
Согласно ГОСТ 19917-2014: для мебели, габаритные размеры которой определяются размерами мягкого элемента, предельные отклонения от габаритных размеров не должны превышать +/- 20мм.

Допустимо (в пределах 3 баллов по шкале серых эталонов) отличие оттенка ткани от образца.

Все швы на лицевой поверхности мягких элементов обусловлены художественным решением изделия (п.5.2.7.2 ГОСТ 19917 - 2014).

MONAKO

Модель включает в себя следующие модули:



Согласно ГОСТ 19917-2014: для мебели, габаритные размеры которой определяются размерами мягкого элемента, предельные отклонения от габаритных размеров не должны превышать +/- 20мм.

Допустимо (в пределах 3 баллов по шкале серых эталонов) отличие оттенка ткани от образца.

Все швы на лицевой поверхности мягких элементов обусловлены художественным решением изделия (п.5.2.7.2 ГОСТ 19917 - 2014).

Материалы и комплектующие

Каркас сборный из многослойной клеёной фанеры, из берёзового шпона (класс эмиссии E1) и древесноволокнистой плиты (ДВП) толщиной 3,2мм.

Детали из фанеры сбиваются между собой скобой каркасной ("PREBENA", Германия), на места стыков деталей предварительно наносится клей ПВА для монолитности соединения и предотвращения возникновения скрипов в процессе эксплуатации мебели.

Пружина «змейка» ("PREBENA") устанавливается на раму сиденья, посредством специальных клипс, предварительно прибитых к каркасу скобой, под мягкие элементы сиденья, обеспечивая дополнительный комфорт при эксплуатации мебели. Пружина «змейка» покрывается Спанбондом 80.

Для опоролонивания каркаса используется высокоэластичный ППУ. Предварительно отформованные заготовки ППУ приклеиваются на каркас специальным контактным не горючим клеем для ППУ.

Подушка сиденья представляет собой многослойный сэндвич, состоящий из фанерной рамки, термовойлока, пружинного блока с независимыми пружинами Pocket Spring, нескольких слоёв ППУ, вязкоэластичного ППУ с памятью Memory Foam, слоёв полотна Периотек и Холлотек.

Наполнение приспинной подушки П36, П61 – формованный высокоэластичный ППУ. Чехол подушки несъёмный. Наполнение приспинной подушки П1, П82 - гипоаллергенное волокно AIRON, внутренний чехол "Policotton".

При пошиве чехла используются нитки GRAL (TKT 20) высокой прочности, состоящие из непрерывных полиэфирных волокон, стойкими к истиранию.

Готовый чехол крепится к опоролоненному каркасу мебельными скобами.

Декоративные опоры, высотой от 130 мм до 150 мм. Материал - металл.

MONAKO

Модель в разрезе



Оборудование, которое использует фабрика для изготовления мебели:

1. Раскройные ножи Hoffmann – Германия
2. Швейные машины Dürkopp Adler – Германия и Juki – Япония
3. Форматно- раскройный станок Altendorf – Германия
4. Кромко- облицовочный станок Homag – Германия
5. Пневмо- инструмент Веа – Германия

MONAKO

Отличительные особенности

1. Для поклонников стиля LOFT, мы создали MONAKO. Модель MONAKO включает в себя 12 элементов с одинаковыми габаритными размерами 2260x1080мм и 10 элементов с размерами 1860x1080мм. Все элементы созданы на одной базе, поэтому нижняя часть (основание) у всех одинаковая. Отличие – в форме спины, размере подушек сиденья, наличии подлокотников. Два модуля: среднее кресло А1С и пуф А7О, по габаритам равны половине базового модуля 1130x1080мм.

Модули А21С, А21Л(П), У71Л(П) имеют уменьшенную базу. Габаритный размер 1600x1080мм. Все модули являются отдельностоящими.

Внимание! Модули между собой не соединяются с помощью фиксаторов, а свободно приставляются друг к другу. Для жесткого соединения модулей между собой применяется СП (планка соединительная).

Для соединения двух модулей используется одна планка соединительная. Необходимо указывать в бланке заказа, в строке КОМПЛЕКТАЦИЯ, между какими модулями нужно установить ПС.

(Пример У7Л - ПС - А2П).

2. Объемные, мягкие, комфортные подушки сиденья, покоятся на изящном, тонком основании. Воздушности внешнему виду придают высокие опоры, которые исполняются в авторских дизайнах и цветах.

3. На модели выполняется декоративная фигурная отстрочка №1 или №7. На сиденьях, на спинках и подлокотниках.

4. Кроме предложенных примеров комплектации, возможно создание Ваших авторских наборов.

5. Количество вариантов ограничивается только фантазией Вашего дизайнера.

6. Высота декоративных опор С-130 (хром) и М-130 (цвета серый и чёрный песок) составляет 130 мм. Высота МЛ-150 (антрацит) составляет 150 мм.

7. На выбор клиента в модулях предлагаются приспинные подушки: П1, П82 - наполнитель гипоаллергенное волокно AIRON, внутренний чехол "Policotton" и П36, П61 - наполнитель высокоэластичный ППУ.

8. К модулям А21Л(П), У71Л(П), А2О(1860), А2Л/П(1860), У2Л/П(1860), У7Л/П(1860) могут быть заказаны только приспинные подушки П82 или П61.

Внимание! На один модуль могут быть заказаны приспинные подушки одного вида (артикула).

9. На всех модулях, кроме А21С, А21Л(П), У71Л(П), А7О, А1С, для дополнительной устойчивости в средней части, устанавливается регулируемая, техническая опора.

МОНАКО

Отличительные особенности

10. При изготовлении чехла из тканей FLAGMAN, WESTERN, МОСКА, RELAX, БАКСТЕР, BUFFALO, MONTANA, IDOL 2.0, CLUB, MAVERICK на задней стороне приспинных подушек присутствует деталь из материала ANTISLIDE для вентиляции, так как данные материалы не пропускают воздух.

Изображение приспинной подушки на примере модели CARO

Вид спереди

Вид сзади



Допустимые цвета ANTISLIDE:

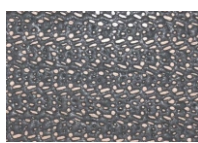
молочный



бежевый



серый

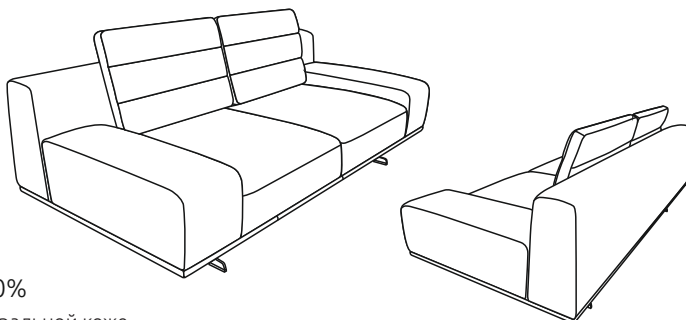


антрацит



Варианты кроя

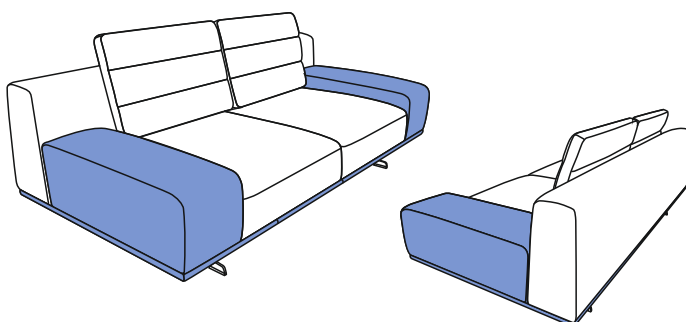
Вариант 1



 ткань 1 (кожа) - 100%

При исполнении в натуральной коже возможны дополнительные швы.

Вариант 2

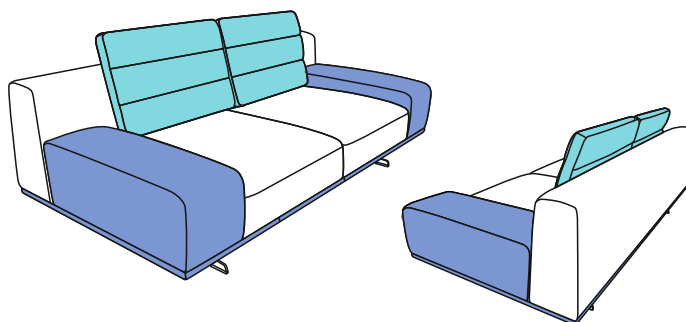


 ткань 1 - 70%

 ткань 2 - 30%

Данное процентное соотношение применимо ко всем модулям в выбранной комплектации

Вариант 3



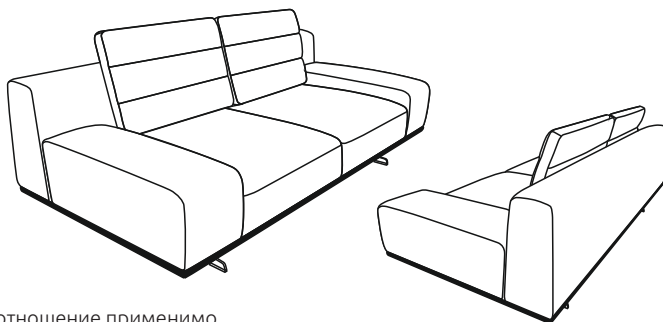
 ткань 1 - 55%

 ткань 2 - 30%

 ткань 3 - 15%

Данное процентное соотношение применимо ко всем модулям в выбранной комплектации

Вариант 4



 ткань 1 - 75%

 ткань 2 - 25%

Данное процентное соотношение применимо ко всем модулям в выбранной комплектации

1. Контрастная отстрочка (светлая или тёмная) означает отличие цвета отделочной нити на 2-3 тона от цвета основного обивочного материала.

В случае если требуется конкретный цвет отделочной нити, просьба указывать его в бланке заказа.

2. При исполнении в натуральной коже" возможны дополнительные швы.

3. Декоративные подушки не входят в базовый комплект.

№ заказа _____ Дата «__» _____ 2024 г.
 Город _____ Салон _____
 Название организации _____

МОНАКО

Модули

A2O диван, в комплекте приспинные подушки - 2 шт.
 A2C диван, в комплекте приспинные подушки - 2 шт.
 A2П диван правый, в комплекте приспинные подушки - 2 шт.
 A2Л диван левый, в комплекте приспинные подушки - 2 шт.
 A7П элемент с короткой спинкой, с правым пуфом, в комплекте приспинная подушка - 1 шт.
 A7Л элемент с короткой спинкой, с левым пуфом, в комплекте приспинная подушка - 1 шт.
 У2П диван правый, в комплекте приспинные подушки - 2 шт.
 У2Л диван левый, в комплекте приспинные подушки - 2 шт.
 У7П элемент с правым пуфом, в комплекте приспинная подушка - 1 шт.
 У7Л элемент с левым пуфом, в комплекте приспинная подушка - 1 шт.
 У4П диван правый с одним подлокотником, в комплекте приспинные подушки - 2 шт.
 У4Л диван левый с одним подлокотником, в комплекте приспинные подушки - 2 шт.
 A2O(1860) диван, в комплекте приспинные подушки - 2 шт (П82 или П61).
 A2C(1860) диван, в комплекте приспинные подушки - 2 шт.
 A2П(1860) диван правый, в комплекте приспинные подушки - 2 шт (П82 или П61).
 A2Л(1860) диван левый, в комплекте приспинные подушки - 2 шт (П82 или П61).
 A7П(1860) элемент с короткой спинкой, с правым пуфом, в комплекте приспинная подушка - 1 шт.
 A7Л(1860) элемент с короткой спинкой, с левым пуфом, в комплекте приспинная подушка - 1 шт.
 У2П(1860) диван правый, в комплекте приспинные подушки - 2 шт (П82 или П61).
 У2Л(1860) диван левый, в комплекте приспинные подушки - 2 шт (П82 или П61).
 У7П(1860) элемент с правым пуфом, в комплекте приспинная подушка - 1 шт (П82 или П61).
 У7Л(1860) элемент с левым пуфом, в комплекте приспинная подушка - 1 шт (П82 или П61).
 A70 пуф
 A1С кресло, в комплекте приспинная подушка - 1 шт.
 A1С(1000) кресло, в комплекте приспинная подушка - 1 шт.
 A1С(900) кресло, в комплекте приспинная подушка - 1 шт.
 A21С диван малогабаритный, в комплекте приспинные подушки - 2 шт.
 A21П диван правый, в комплекте приспинные подушки - 2 шт (П82 или П61).
 A21Л диван левый, в комплекте приспинные подушки - 2 шт (П82 или П61).
 У71П элемент боковой правый, в комплекте приспинные подушки - 2 шт (П82 или П61).
 У71Л элемент боковой левый, в комплекте приспинные подушки - 2 шт (П82 или П61).
 СП планка соединительная (указать в комплектации)
 Статическая нагрузка на одно посадочное место 110кг

Подушка приспинная

П1 П36
 П82 П61

Фигурная отстрочка

(выполняется только на однотонных тканях)

Вид отстрочки

строчка №1 -----
 строчка №7 ~~~~~

Цвет отстрочки №1, №7

в тон ткани (по умолчанию)
 контрастная светлая
 контрастная тёмная

Декоративные опоры

МL-150 (антрацит)
 С-130(хром)
 М-130 (серая)
 М-130 (чёрный песок)



Примечание: На каждый модуль могут быть заказаны приспинные подушки одного артикула.

К модулям A21Л(П), У71Л(П), A2O(1860), A2Л/П(1860), У2Л/П(1860), У7Л/П(1860) могут быть заказаны только приспинные подушки П82 или П61.

ВНИМАНИЕ! Модули между собой не соединяются с помощью фиксаторов, а свободно приставляются друг к другу.

Для жесткого соединения модулей между собой применяется СП (планка соединительная). Одна планка для соединения двух модулей.

Комплектация

(очередность написания модулей слева направо будет соответствовать схеме сборки дивана)

Вариант кроя	Материал обивки		
1	ткань 1 (100%) / Поставщик		
2	ткань 1 (70%) / Поставщик	ткань 2 (30%) / Поставщик	
3	ткань 1 (55%) / Поставщик	ткань 2 (30%) / Поставщик	ткань 3 (приспинные подушки) (15%) / Поставщик
4	ткань 1 (75%) / Поставщик	ткань 2 (25%) / Поставщик	
<input type="checkbox"/>	Нестандартный вариант кроя Укажите обивочный материал на странице №13		

Согласно ГОСТ 19917-2014: для мебели, габаритные размеры которой определяются размерами мягкого элемента, предельные отклонения от габаритных размеров не должны превышать +/- 20мм.

Допустимо (в пределах 3 баллов по шкале серых эталонов) отличие оттенка ткани от образца.

Все швы на лицевой поверхности мягких элементов обусловлены художественным решением изделия (п.5.2.7.2 ГОСТ 19917 - 2014).

Продавец

подпись

расшифровка

Покупатель

подпись

расшифровка

№ заказа _____ Дата «__» _____ 2024 г.
 Город _____ Салон _____
 Название организации _____

MONAKO

Модули

--- место соединения с соседними элементами

h дивана без приспинных подушек	720 mm
h дивана с приспинными подушками	880 mm
h посадочного места	450 mm
глубина сиденья без приспинных подушек	810 mm
глубина сиденья с приспинными подушками	700 mm

Примечание: данные размеры приведены с учётом высоты декоративных опор 130 mm

Согласно ГОСТ 19917-2014: для мебели, габаритные размеры которой определяются размерами мягкого элемента, предельные отклонения от габаритных размеров не должны превышать +/- 20мм.
 Допустимо (в пределах 3 баллов по шкале серых эталонов) отличие оттенка ткани от образца.
 Все швы на лицевой поверхности мягких элементов обусловлены художественным решением изделия (п.5.2.7.2 ГОСТ 19917 - 2014).

Продавец _____ Покупатель _____
 подпись _____ расшифровка _____ подпись _____ расшифровка _____

№ заказа _____ Дата «__» _____ 2024 г.
 Город _____ Салон _____
 Название организации _____

MONAKO

Примеры комплектации

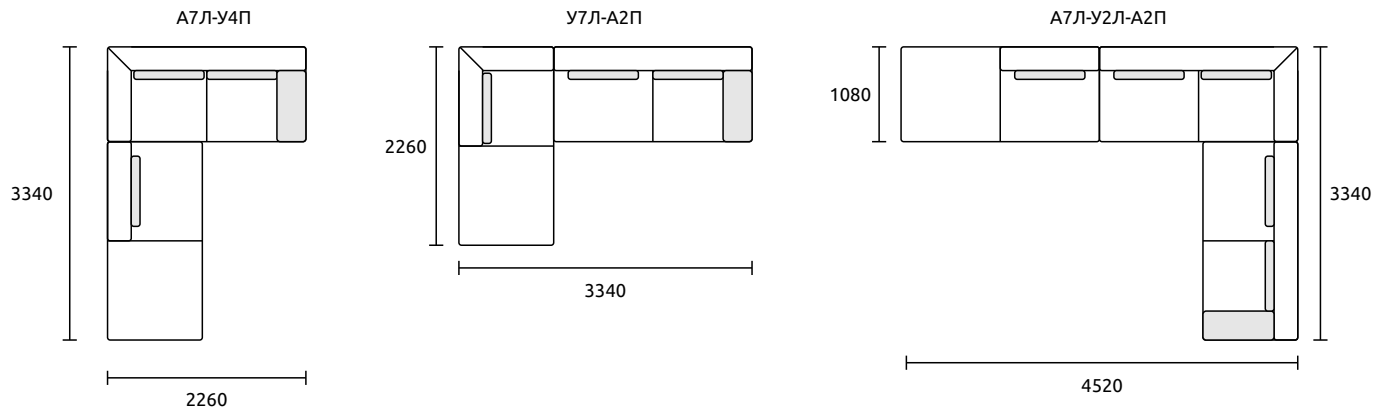


Схема сборки комплекта (обязательно к заполнению)

Согласно ГОСТ 19917-2014: для мебели, габаритные размеры которой определяются размерами мягкого элемента, предельные отклонения от габаритных размеров не должны превышать +/- 20мм.
 Допустимо (в пределах 3 баллов по шкале серых эталонов) отличие оттенка ткани от образца.
 Все швы на лицевой поверхности мягких элементов обусловлены художественным решением изделия (п.5.2.7.2 ГОСТ 19917 - 2014).

Продавец

подпись

расшифровка

Покупатель

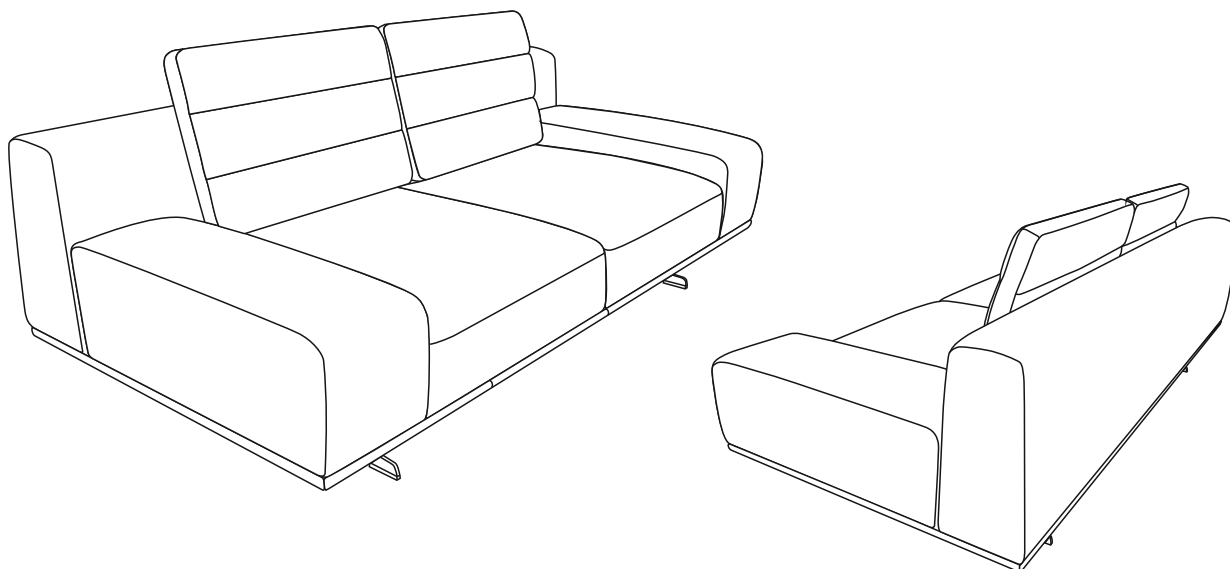
подпись

расшифровка

№ заказа _____ Дата «__» _____ 2024 г.
 Город _____ Салон _____
 Название организации _____

MONAKO

Нестандартный вариант кроя



Виды обивочного материала на схеме необходимо указать при помощи условных обозначений. Данная схема будет являться неотъемлемой частью заказа и послужит основным ориентиром при его исполнении.

	Ткань _____	/	Поставщик
	Ткань _____	/	Поставщик
	Ткань _____	/	Поставщик
	Ткань _____	/	Поставщик
	Ткань _____	/	Поставщик

Согласно ГОСТ 19917-2014: для мебели, габаритные размеры которой определяются размерами мягкого элемента, предельные отклонения от габаритных размеров не должны превышать +/- 20мм.
 Допустимо (в пределах 3 баллов по шкале серых эталонов) отличие оттенка ткани от образца.
 Все швы на лицевой поверхности мягких элементов обусловлены художественным решением изделия (п.5.2.7.2 ГОСТ 19917 - 2014).

Продавец _____

подпись

расшифровка

Покупатель _____

подпись

расшифровка

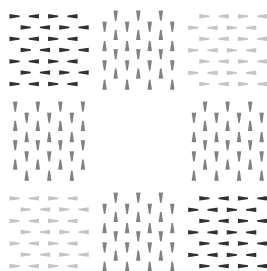
Рекомендации по эксплуатации

1. Не располагайте изделие вблизи открытого огня и нагревательных приборов. Нормальная температура воздуха в помещении от +15°C до +28°C.
2. Не используйте изделие в помещениях с повышенной влажностью (бани, бассейны, влажные подвальные помещения). Нормальная относительная влажность в помещении 30 – 80%.
3. Берегите изделие от попадания прямых солнечных лучей.
4. Не рекомендуется помещать на обитые тканью поверхности, горячие и имеющие острые кромки и углы предметы, а так же следует избегать попадания на обивку химически агрессивных веществ (растворители, кислоты, бензин и т.д.).
5. Периодически проверяйте плотность резьбовых соединений. Подтягивайте их при необходимости.
6. Не рекомендуется вставать на изделие, прыгать, подвергать повышенным динамическим нагрузкам, сидеть на подлокотниках, спинках и подголовниках.
7. Для перемещения, диван поднимать целиком! Нельзя тянуть, двигать изделие по полу не поднимая его.

Предупреждение.

1. Специфический запах новой мебели, как и у других новых вещей, исчезает после первых трёх месяцев эксплуатации. Что бы это произошло быстрее, регулярно проветривайте помещение в котором стоит диван.
2. В течение первых трех месяцев эксплуатации наполнитель из вспененного полиуритана обычно становится мягче, после чего стабилизируется. Этот процесс является совершенно естественным и вызван разрывом пор полиуританного материала при первом присаживании на него. Разрыв пор приводит к небольшому смягчению материала.
3. Мягкость набитых пенополиуританом соседних частей нового дивана, по упомянутой выше причине может естественно отличаться, в зависимости от конкретного использования. Эти различия исчезнут через первые три месяца правильной эксплуатации.
4. В процессе естественной усадки наполнителя и допустимого растяжения обивочного материала в процессе эксплуатации, на чехле могут образовываться небольшие складки. Эти складки не считаются дефектом.
5. В целях улучшения потребительских свойств изделия, производитель оставляет за собой право вносить изменения в конструкцию изделия без дополнительного уведомления.
6. Изделие фактически может незначительно отличаться от изображения в каталоге "O'PRIME" и на сайте www.orgime.ru
7. При изготовлении чехла мягкой мебели из тканей с ворсом, тканей типа "Relax" и т.п., возможны затруднения при трансформации механизмов и подвижных частей мебели. Данное явление не является производственным браком, а связано с повышенной степенью трения деталей, изготовленных из специфического обивочного материала, друг об друга.
8. Убедительная просьба – доводить до конечного потребителя данную информацию при оформлении заказа.

ООО «МЕБЕЛЬНАЯ ФАБРИКА АПРИОРИ»
Россия, Саратовская область, г. Энгельс, проспект Химиков, 1.
Почтовый адрес: 413116, Россия, Саратовская область, г. Энгельс, ОПС - 16, а/я 71.
Tel./fax: +7 (8453) 71 - 10 - 71
E - mail: info@oprime.ru
www.oprime.ru



O'PRIME